

## FICHE TECHNIQUE

# Container 40 pieds Reefer High Cube

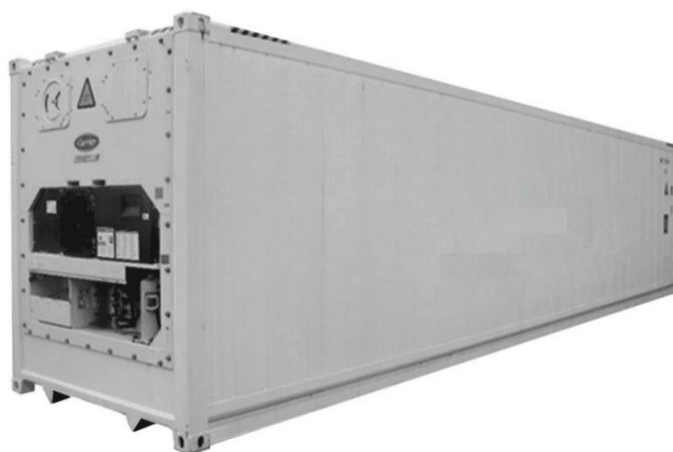
DIMENSIONS EXTÉRIEURES	
LONGUEUR	<b>12 192 mm</b>
LARGEUR	<b>2 438 mm</b>
HAUTEUR	<b>2 896 mm</b>

DIMENSIONS INTÉRIEURES	
LONGUEUR	<b>11 580 mm</b>
LARGEUR	<b>2 290 mm</b>
HAUTEUR	<b>2 400 mm</b>

OUVERTURE PORTES	
LARGEUR	<b>2 290 mm</b>
HAUTEUR	<b>2 570 mm</b>

VOLUME	<b>67,3 m<sup>3</sup></b>
--------	---------------------------

Tolérance +/- 5 mm



# ContainerZ

- Les containers Reefers sont constitués :
  - D'une parois et d'une toiture en inox ou aluminium à l'extérieur, d'une parois inox à l'intérieur et, entre les deux, une isolation haute performance en mousse polyuréthane.
  - D'un sol composé de caillebotis en T permettant la bonne circulation de l'air.
- La fermeture s'effectue à l'aide de quatre barres crémones.
- Il existe plusieurs types de moteurs (tous disponibles chez nous) tel que les Carrier, Thermoking, Daikin et Starcool.
- Fonctionnement en 380 Volts, 3 phases et une terre, 50 Hertz et 32 ampères.
- Plus d'informations sur les containers Reefers [ici](#).



0825 950 920

[contact@container-z.com](mailto:contact@container-z.com)

